



UNIVERSITÀ DEGLI STUDI DI UDINE



DSA – SERVIZI UNIUD

Il servizio

I delegati

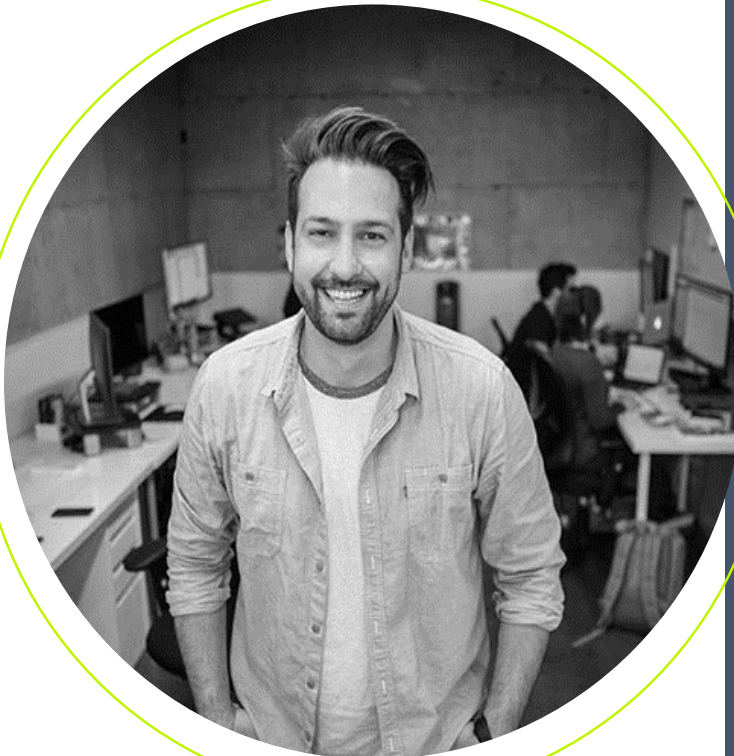
Le procedure

PROGETTO AGIATA-MENTE

Direzione Didattica e Servizi agli studenti

LABORATORIO PERMANENTE SUI D.S.A.

Coordinatori: *Daniele Fedeli e Francesca Zanon*



I SERVIZI EROGATI

Relativamente alle studentesse ed agli studenti con DSA, vengono tra gli altri erogati i seguenti servizi:

- servizio di intermediazione tra studenti e docenti per l'organizzazione di misure dispensative e/o strumenti compensativi durante gli esami;
- servizio di tutoraggio e di supporto allo studio individuale;
- prestito di pc portatili con installazione, su richiesta, di programmi di video-lettura, sintesi vocale, ecc.;
- reperimento di testi presso le biblioteche d'Ateneo;
- servizio di supporto psicologico per problematiche emotive o per il metodo di studio.

Lo studente potrà accedere ai servizi di cui necessita contattando il suddetto servizio di assistenza, con un congruo anticipo e negli orari di apertura al pubblico.

L'UFFICIO

Il Servizio Studenti diversamente abili, attivato nel 1999, cerca di soddisfare le richieste delle studentesse e degli studenti con disabilità e/o con Disturbi Specifici di Apprendimento, al fine di consentire loro un'attiva partecipazione alla vita universitaria e un percorso di studi soddisfacente.

Il Servizio fa capo all'Area Servizi agli studenti (ASTU) e si trova in Viale Ungheria, 45 a Udine.

tel. 0432/556804

dsa@uniud.it

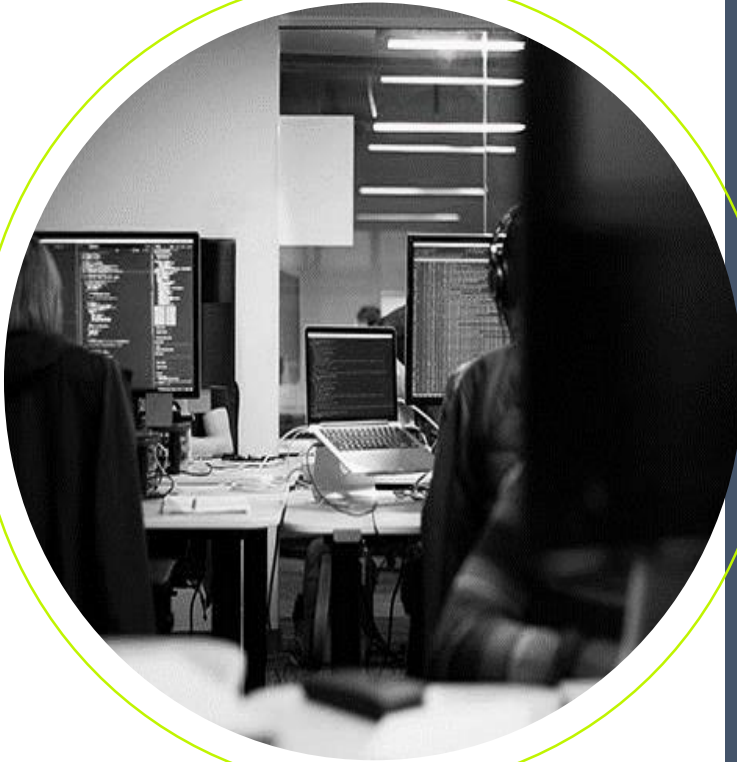
servizi.disabili@uniud.it

Orario di apertura al pubblico

Lun.- Ven.: 9.00 - 12.00

Lunedì e Mercoledì anche 14.00 - 17.00





I DELEGATI

Delegato d'Ateneo: Daniele Fedeli

Dipartimento di Scienze AgroAlimentari, Ambientali e Animali - DI4A: Francesca Tulli

Dipartimento di Scienze economiche e statistiche – DIES: Andrea Garlatti

Dipartimento di Scienze giuridiche – DISG: Natalia Rombi

Dipartimento di Scienze matematiche, informatiche, multimediali e fisiche – DMIF: Roberta Musina

Dipartimento di area medica – DAME: Araldo Causero

Dipartimento di Studi umanistici e del patrimonio culturale – DIUM: Salvatore Lavecchia

Dipartimento di Lingue e letterature, comunicazione, formazione e società – DILL: Katerina Vaiopoulos

Dipartimento Politecnico di ingegneria e architettura – DPIA: Francesco De Bona

CNUDD

La Conferenza Nazionale Universitaria dei Delegati per la Disabilità è nata nel 2001 come un organismo in grado di rappresentare la politica e le attività delle Università Italiane nei confronti degli studenti con disabilità e DSA. Inoltre, la Legge 17 del 28 gennaio 1999 ha emanato specifiche direttive agli Atenei italiani rendendo obbligatoria l'istituzione della figura del Delegato per la disabilità in ciascuna università.



LA PROCEDURA

1. Prima dell'immatricolazione, al fine di poter fruire dei servizi descritti, lo studente è tenuto a prendere contatto con il Servizio di viale Ungheria per verificare la situazione amministrativa e valutare le necessità di ausili.
2. All'atto dell'immatricolazione, lo studente carica su ESSE3 la certificazione di DSA rilasciata dal SSN o da struttura accreditata (si ricorda che la certificazione ha validità tre anni, se emessa prima dei 18 anni di età).
3. Lo studente è invitato a prendere contatto tempestivamente coi docenti dei singoli insegnamenti, al fine di presentarsi.
4. Con congruo anticipo rispetto alla data d'esame, lo studente scrive al Servizio indicando l'esame, la data, il docente di riferimento e gli strumenti compensativi e/o le misure dispensative richieste.
5. Il Servizio contatta il docente e comunica gli strumenti compensativi e/o le misure dispensative richieste dallo studente.
6. Il docente, nella sua autonomia didattica, decide come adattare la prova in relazione alla tipologia ed ai contenuti della stessa e agli ausili richiesti dallo studente, acquisito eventualmente il parere del Servizio, del Delegato d'Ateneo e/o del Delegato di Dipartimento.

Si ricorda che gli strumenti compensativi e/o le misure dispensative sollevano lo studente da una prestazione resa difficoltosa dal disturbo, senza tuttavia semplificarlo dal punto di vista cognitivo.

Ad esempio, per uno studente disgrafico possiamo prevedere l'uso del pc con programma di videoscrittura, ma le domande saranno uguali a quelle dei compagni.

Per uno studente con dislessia, che tende a presentare affaticamento nella lettura di numerose domande, possiamo prevedere un tempo aggiuntivo (fino al 30% in più) o suddividere la prova in due momenti diversi, ma anche in questo caso il compito sarà uguale a quello dei compagni.

La concessione di eventuali strumenti compensativi e/o misure dispensative (ad esempio, l'uso di formulari o mappe concettuali) dovrà essere valutata anche rispetto alla specificità dell'insegnamento.

Ufficio Servizi Studenti diversamente abili Area Servizi agli studenti

Viale Ungheria, 45 – 33100
tel. 0432/556804
dsa@uniud.it
servizi.disabili@uniud.it